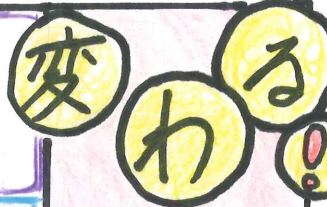


# もう複雑な駅とは言わせない!

～名鉄名古屋駅 2車線から4車線化へ～



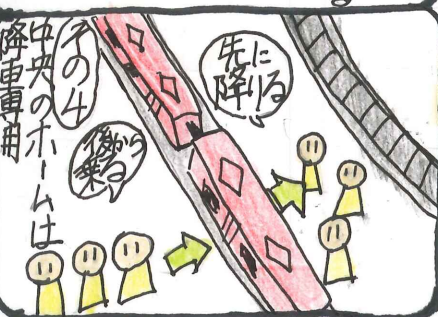
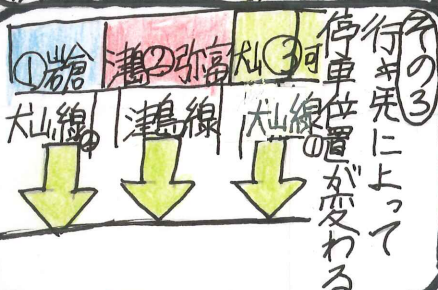
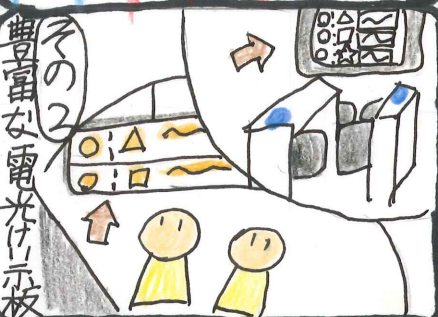
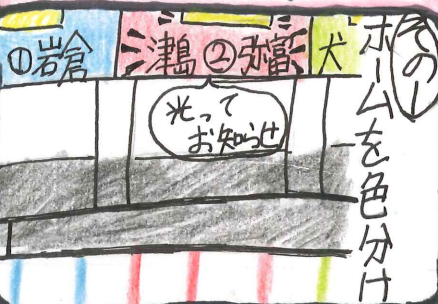
## 名鉄名古屋駅新聞

R1.9 巻第 竹川綾乃

### 副駅長の 伊神さんにインタビュー

現在、一日におよそ九百本の電車と三十万人の人が利用する名鉄名古屋駅。その数は名鉄名古屋最大の利用者を誇っています。しかし、なんと上下各一線をホームの三面に線路が重なりあがり、乗客の行き来が非常に大変です。そんな中、名鉄名古屋駅を便利に、そして安全に利用できるように、ホームを色分けし、サインを統一し、さらにホームの幅を広くし、エレベーターやエスカレーターを設置し、さらにホームの間に通路を設け、乗客の行き来をスムーズにします。また、ホームの間に通路を設け、乗客の行き来をスムーズにします。また、ホームの間に通路を設け、乗客の行き来をスムーズにします。

### 名鉄名古屋駅の工夫



①名鉄名古屋駅のホーム ②伊神さんに撮っていただきました。

### 豆知識

名鉄は、全長444.2km。2つの会社が合併してできた会社です。その2つの会社が合併したのが1941年に造られました。

うちがう行先を先の電車が出ているのと同じホームから乗り換える方が多いので、ホームを色分けして、乗客が迷わないようにしています。また、ホームの間に通路を設け、乗客の行き来をスムーズにします。また、ホームの間に通路を設け、乗客の行き来をスムーズにします。

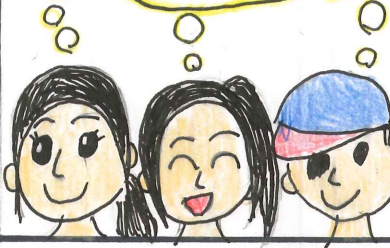
## 未来の名鉄名古屋駅



▲新しいビル完成イメージ

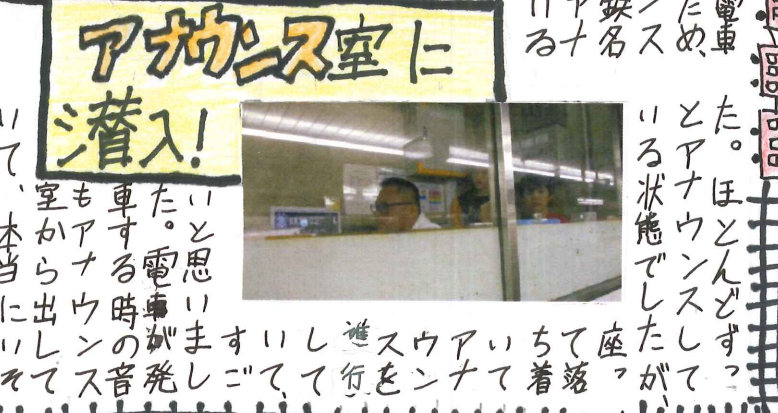
名鉄名古屋駅のホームは、幅が狭く、エレベーターやエスカレーターが少なく、乗客の行き来が非常に大変です。未来の名鉄名古屋駅では、ホームの幅を広くし、エレベーターやエスカレーターを設置し、さらにホームの間に通路を設け、乗客の行き来をスムーズにします。また、ホームの間に通路を設け、乗客の行き来をスムーズにします。

子供が楽しめる施設がほしい!!  
 移動は貸し出しセグウェイで!!  
 名古屋駅のシンボルナチャ人形を彼氏をつくってあげたい!!  
 名鉄名古屋駅のトンネルに乗りかけを、まるごと優先席の待合室



アカス室に潜入!

アカス室は、乗客の行き来をスムーズにするための施設です。乗客が迷わないように、サインや照明を工夫しています。また、アカス室には、乗客の行き来をスムーズにするための施設があります。



ありがとうございます

今回の取材でお話を聞かせていただき、ありがとうございました。また、アカス室には、乗客の行き来をスムーズにするための施設があります。

編集後記