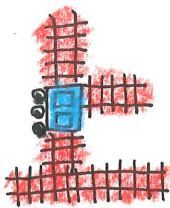


アイデアは上毛電鉄



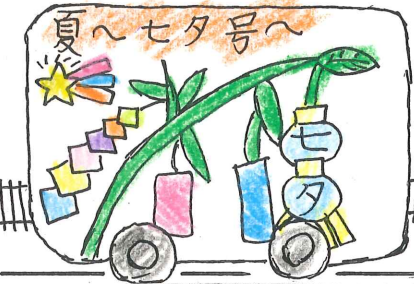
上毛電鉄

アイデアは上毛電鉄

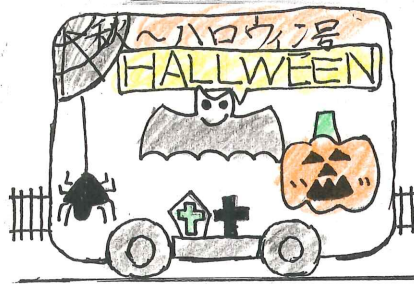
桐生 境野、5年 組
青木 妃杏

景色は目取高 車内は楽しい

夏休みには、民鉄新聞を作るため上毛電鉄西相生駅に取材に行きました。駅員さんがかわしく教えてくれました。インターネットやパソコンの上でも調べました。西相生駅から中央前橋駅まで上毛電鉄の電車が走ります。



上毛電鉄は、地元では「上電」と言われて親しまれています。四季に合わせて、車内も景色も楽しい「デコトレ」といふイベントが有名です。春には春らしい植物やハチ、夏には七夕電車や風鈴

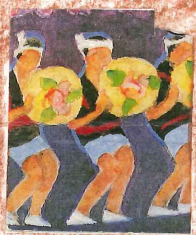


電車、秋にはハロウィン電車、冬には子どもたちに大人気のクリスマス電車があります。毎日の車内でも四季が感じられ車内は楽しく、外の景色もとてもきれいで最高です。たくさんの方に知ってもらい楽しんでほしいです。



乗客のためにサイクルトレイ

サイクルトレイは、電車の中には、電車の中に自転車を無料で持ち込むことができます。平成15年4月から本格的にサイクルトレイを進め、今では年間4万台以上利用している



参加者増加

8月3日と5日の間に桐生祭りが行われました。今年56万人参加したそうです。そして上電では電車を利用する人が多くなったので電車を一本ふやすような工夫をしたそうです。とても便利で、たくさんの方が利用できますね。56万人の参加はすごいですね。

盛り上がる

毎年こうれいのハ木節。一年に一度のとても楽しい会です。私は、毎年新川公園でダンスハ木節にも出ました。そんな中、親子でも楽しめる、ダンスです。ハ木節おんどをきくと、桐生市民はおどってたりしているのとても親しまれています。

パーク&ライド

みなさんは、パーク&ライドを知っていますか。パーク&ライドとは上電利用者に限り駅駐輪場を無料で開放したり通学の方に駐車場に利用してもらいます。環境を心がけています。

駅員さんにインタビュー



Q、普段気をつけていることは
A、体の不自由な人やいろいろな人に気づいたら声をかけています。
Q、エゴ関係は
A、エゴコンの温度に注意しています。
Q、大変なことは
A、朝早く、たり、夜おそく、たり、駅の様子です。
Q、小学生のみならず一言を
A、夏休みや平日、土日に上電を利用してください。いろいろ質問に、駅員さんはわかりやすく答えてくれました。

大人気の温水プール かびアンビーチ

冬でも利用できるかびアンビーチ。子どもだけでなく大人にも大人気です。ここはゴミを燃やした熱を利用しているのです。とてもエコです。みなさんも行って楽しんでください。

編後記

私は、民鉄新聞を初めて作り、中には「だれいよ、かな」と少し不安でした。私は上電をたくさんの方に知ってもらいたいという思いで作りました。上電をたくさん利用してください。